

3ème rendez-vous de la recherche sur l'autonomie

Mardi 24 mai 2022 – 14:00-15:30

Les promesses de l'habitat inclusif : une vie plus insérée et partagée ?



Programme du 3ème Rendez-vous de la recherche sur l'autonomie

Introduction : **Pearl Morey**, cheffe de projet à la Direction scientifique de la CNSA (10 min),

Présentation 1 : « L'habitat inclusif, les professionnels et la ville : un double impératif de coordination » par **Noémie Rapegno**, professeure de sociologie à l'EHESP (30 min)

Questions/Réponses avec les participants (10 min) : Marie-Aline Bloch, animatrice

Présentation 2 : **Justine Anquetil**, locataire d'un habitat *Ti'Hameau* et présidente de l'association *la Fabrik Autonomie et habitat* (10 min)

Présentation 3 : **Adeline Barret**, animatrice dans une alternative à la maison de retraite *Vivre aux vignes* et **Pomme Sarraz-Bournet**, locataire de cet habitat (10 min)

Discutant : **Denis Piveteau**, ancien directeur de la CNSA, conseiller d'état et rédacteur d'un rapport sur la transformation du secteur médico-social (10 min)

Questions/Réponses avec les participants (10 min) : Marie-Aline Bloch, animatrice



Calendrier des webinaires de valorisation de l'IPP et de l'EHESP

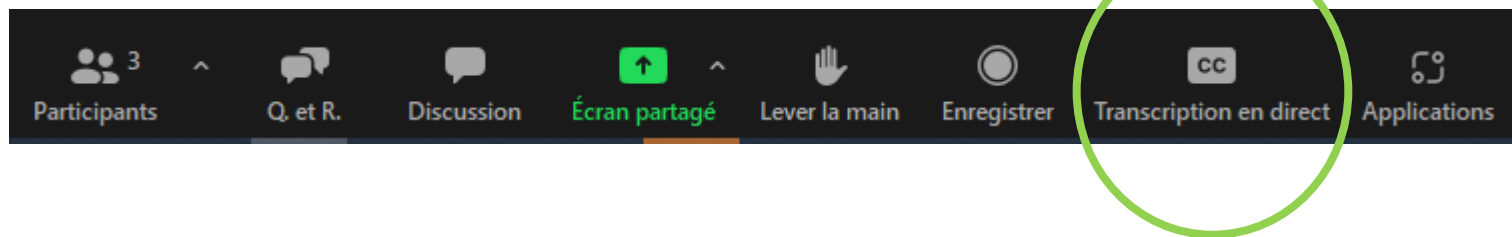
Date	Titre	Présentatrice	Discutant.es
31 mars, 13h-14h	Cartographie de la perte d'autonomie des personnes âgées à l'échelle départementale + présentation de l'application R-Shiny	Amélie Carrère IPP	Gaël Hilleret : directeur DESMS
9 mai, 13h-14h	Domicile, établissement : qui y vit, et quel environnement semble le plus protecteur face au risque de décès ?	Delphine Roy IPP	Marc Bourquin : conseiller stratégie à la FHF
24 mai, 14h-15h30	Les promesses de l'habitat inclusif : une vie plus insérée et partagée ?	Noémie Rapegno EHESP	Justine Anquetil , locataire Ti Hameau et Présidente de la Fabrik (PH) Adeline Barret + Pomme Sarraz-Bournet Vivre aux vignes (PA) Denis Piveteau : Conseillé d'Etat
14 juin, 14h-15h30	Les dispositifs d'appui à la coordination : mission impossible ?	Marie-Aline Bloch EHESP	Marie Collin : ANAP Bao Hoa Dang : Directeur de DAC 93 Nord Virginie Magnant : DG CNSA
23 juin, 14h-15h30	L'habitat inclusif, les professionnels et la ville : un double impératif de coordination ?	Noémie Rapegno EHESP	Cyril Desjeux : DS Handéo Angélique Giacomini : Déléguée Générale du Réseau Villes amies des aînés
6 octobre, 13h-14h	Le soutien des proches aux personnes âgées, aujourd'hui et demain : état des lieux et projections de la population d'aïdants	Léa Toulemon et Lucie Le Rolland IPP	Elodie Corcuff : DCOMP « aide aux aidants »
8 novembre, 13h-14h	Les différences départementales de prise en charge des personnes âgées en perte d'autonomie : disparités ou inégalités ?	Amélie Carrère IPP	Jean-René Lecerf : Président du Conseil de la CNSA

Retrouvez tout le programme et les liens d'inscription [ici](#) pour l'IPP et [ici](#) pour l'EHESP !

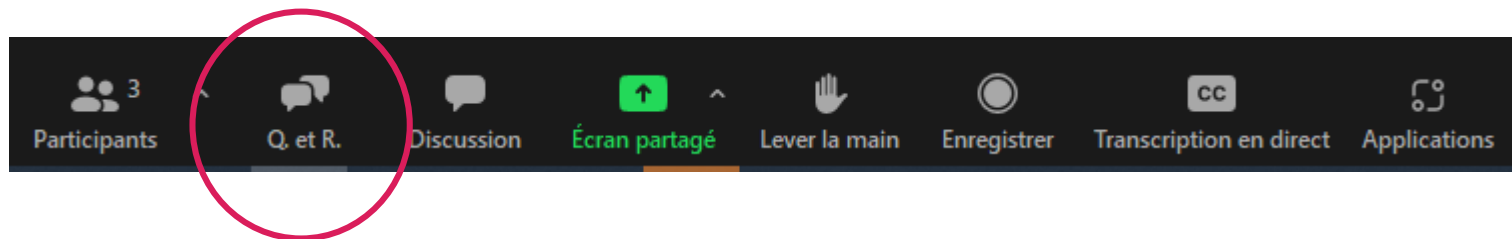
Accessibilité et questions/réponses

Cliquer sur « Transcription en direct » :

- Puis sur « Afficher les sous-titres » ou « Afficher la transcription intégrale »



Pour poser toutes vos questions :





Les promesses de l'habitat inclusif : une vie plus insérée et partagée ?

Noémie Rapegno

Sous la responsabilité scientifique de Marie-Aline Bloch

Ecole des Hautes études en Santé publique (EHESP)
Collectif de Recherche sur le Handicap, l'Autonomie, Société inclusive (CoRHASI)

Introduction

Une recherche partenariale sur les nouvelles formes d'habitat

Un contexte qui évolue rapidement

- Multiplication des habitats alternatifs (années 2010)
- Reconnaissance de l'habitat inclusif (Loi Elan, 2018)

Une définition et des financements dédiés (Forfait habitat inclusif, AVP)

Les principes de l'habitat inclusif (arrêté du 24 juin 2019 relatif au modèle du cahier des charges national du projet de vie sociale et partagée de l'habitat inclusif)

- « Mode d'habitation regroupé »
- Appui sur la « convivialité » avec un « projet de vie sociale et partagée »
- Fondé sur le « libre choix », « l'autonomie » et la « participation »
- Apport d'« une veille et [d']une sécurisation de la vie à domicile »

=> Un terme retenu pour la recherche : les habitats alternatifs



Introduction

Enjeux et objectifs

Interroger la « vie sociale et partagée »

- Comment concilier indépendance, intimité et vie sociale et partagée ?
- Quelle insertion dans le quartier et quelles relations de voisinage sont possibles ?
- Comment est investie la vie collective ?

Décrire et comprendre le mode de fonctionnement de ces habitats

- Appréhender la diversité des habitats alternatifs dans leur fonctionnement au quotidien
- Rendre compte de l'expérience vécue des habitant.e.s



Méthode

Une approche ethnographique

Choix des terrains

- Enquête dans 4 habitats entre 2019 et 2021
- Fonctionnement en routine
- Habitats qui s'adressent à des personnes qui ont un besoin d'aide important
- Critères variés (public, porteur, architecture)

Démarche d'enquête

- Entretiens semi-directifs avec les différents acteurs
- Observations de la vie quotidienne des habitants et des professionnel.le.s



	Habitat n°1	Habitat n°2	Habitat n°4	Habitat n°5
Nombre de locataires	17 (14 hommes / 3 femmes)	9 (7 femmes / 2 hommes)	21 (uniquement des femmes)	12 (7 femmes et 5 hommes)
Public	Personnes âgées	Handicap moteur	Personnes âgées	Handicap moteur / épilepsie
Bâti	12 appartements 1 colocation	9 appartements	3 colocations	12 appartements
Services	<ul style="list-style-type: none"> • Veille 24h/24 • Animations 	<ul style="list-style-type: none"> • Veille 24h/24 	<ul style="list-style-type: none"> • Veille 24h/24 • Animations 	<ul style="list-style-type: none"> • Veille 24h/24 • Animations • Suivi individuel
Territoire d'implantation	Centre-ville	Proximité immédiate du centre-ville	Proximité du centre-bourg	Centre-ville
Statut	Logement social	Logement social	Parc locatif privé	Logement social
Ouverture	Années 1980	2016	2018	2016

Plan de l'intervention

1. Valeurs affichées et recherchées

2. Des sociabilités extérieures diverses

3. La vie partagée : entre maintien des sociabilités et nouvelles tensions



Valeurs affichées et recherchées

Dépasser les limites de l'établissement et du domicile

- De la lutte contre la ségrégation et l'isolement à une logique d'inclusion
- Un lieu qui s'apparente au chez soi
- Place des aidants familiaux

=> Des objectifs qui peuvent varier en fonction des habitats et du public

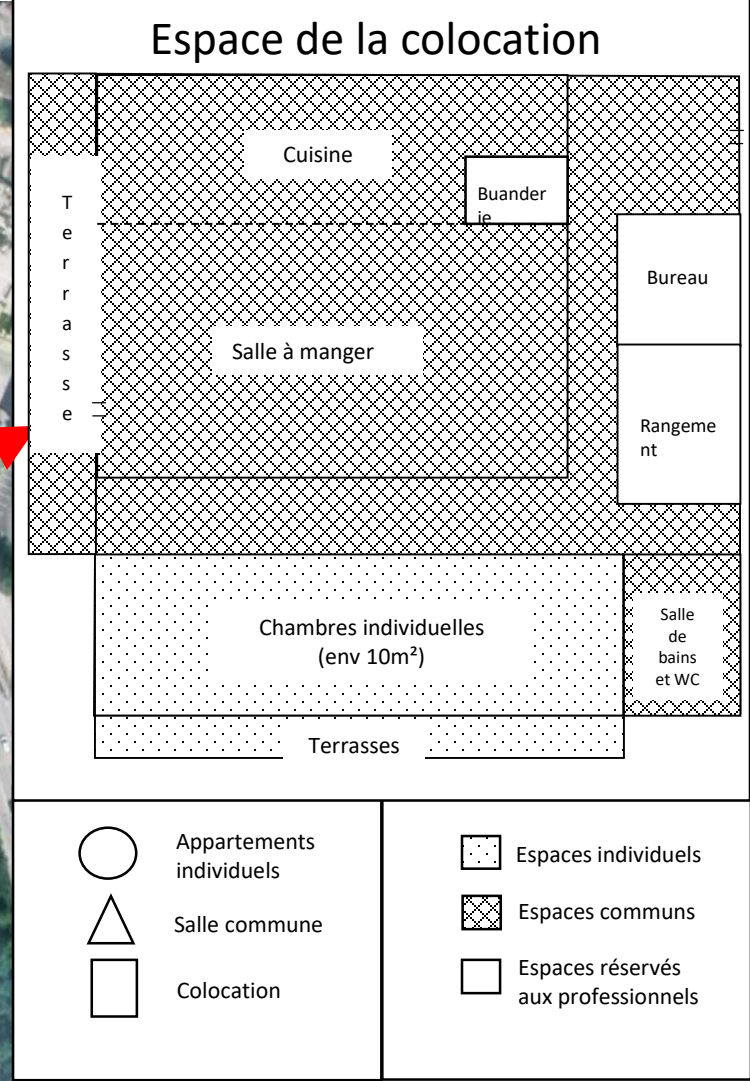
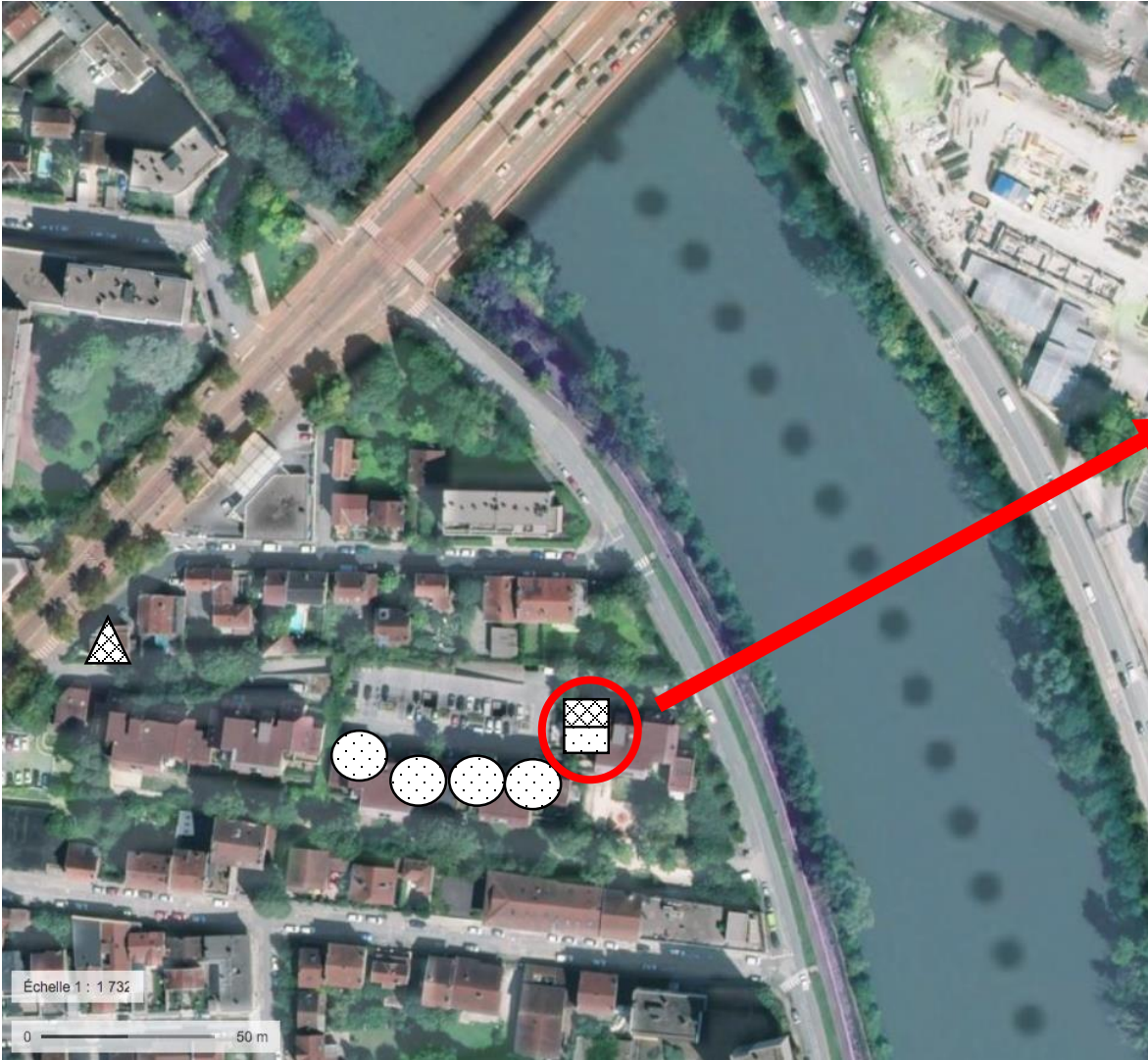
=> Une logique de « conciliation des contraires » (Labit et Chaland 2010)

Une attention à la configuration spatiale

- Une localisation qui facilite les déplacements et l'accès aux commerces
- Un aménagement intérieur étudié pour concilier vie privée et vie collective



Terrain 1: un habitat pour personnes âgées



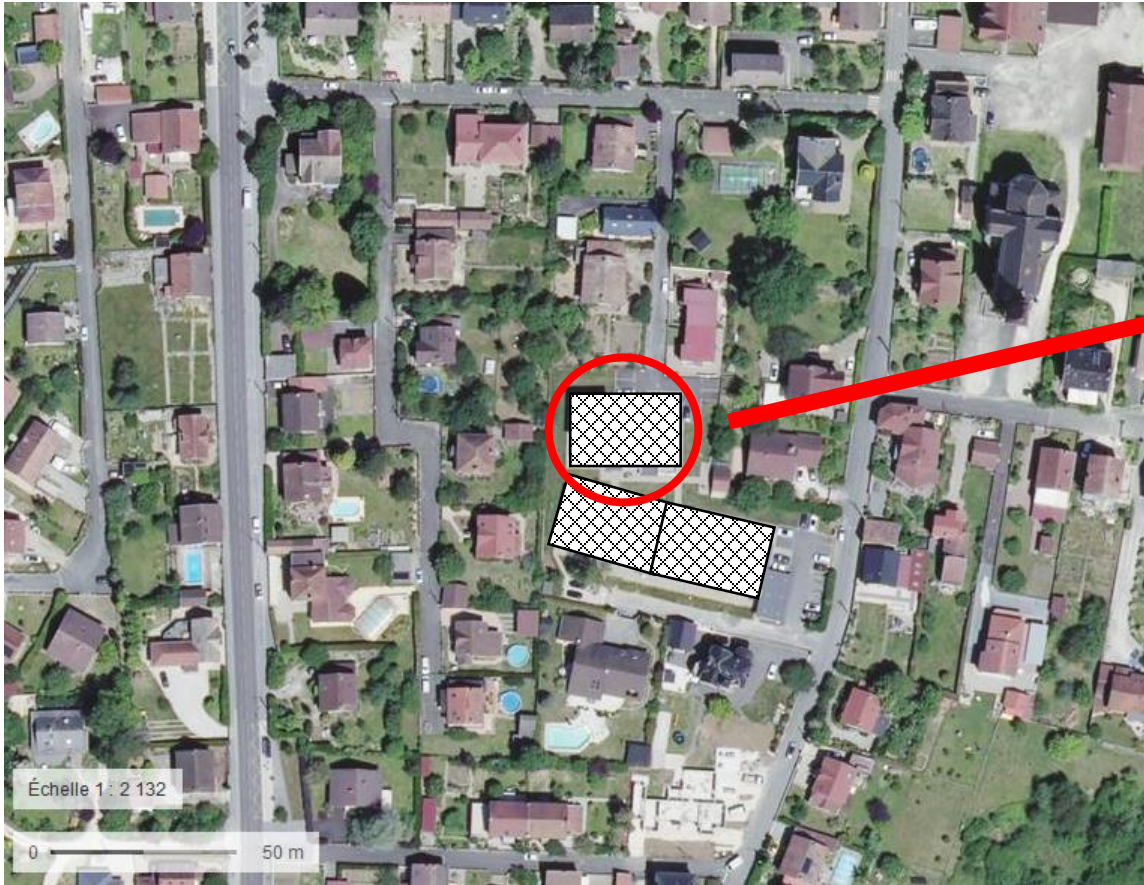
Terrain 1: un habitat pour personnes âgées



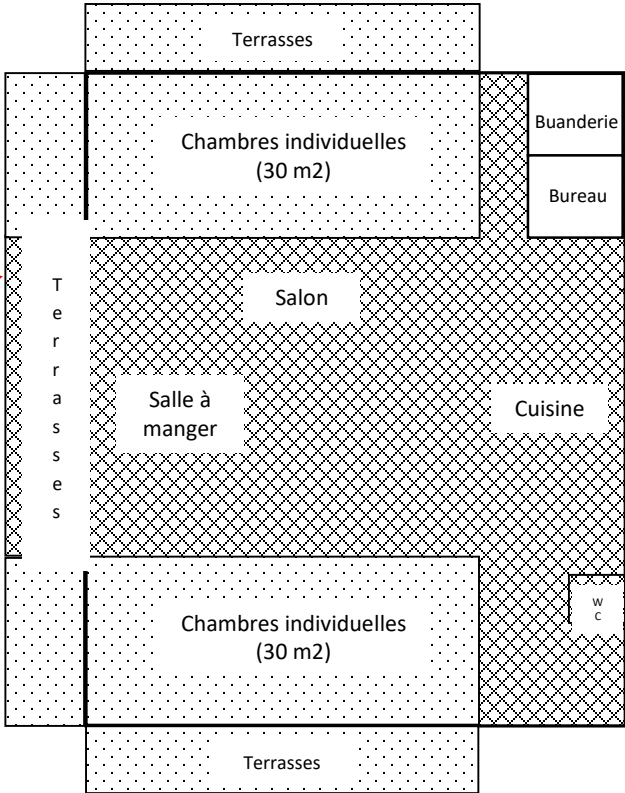
Terrain 2: un habitat pour personnes ayant un handicap moteur






Terrain 3 : une colocation pour personnes âgées



Une colocation – Les Maisons de V.



-  Espaces individuels
-  Espaces communs
-  Espaces réservés aux professionnels



Terrain 3 : une colocation pour personnes âgées



Terrain 4 : un habitat regroupé pour personnes ayant un handicap



Des sociabilités extérieures diverses

Situation géographique et sociabilités de proximité

Un accès aux sociabilités de quartier facilité

- Ancrage local et maintien de sociabilités antérieures
- Mixité et liens de voisinage
- Ouverture de l'habitat au quartier (animations)

L'entourage familial: un soutien aux sociabilités

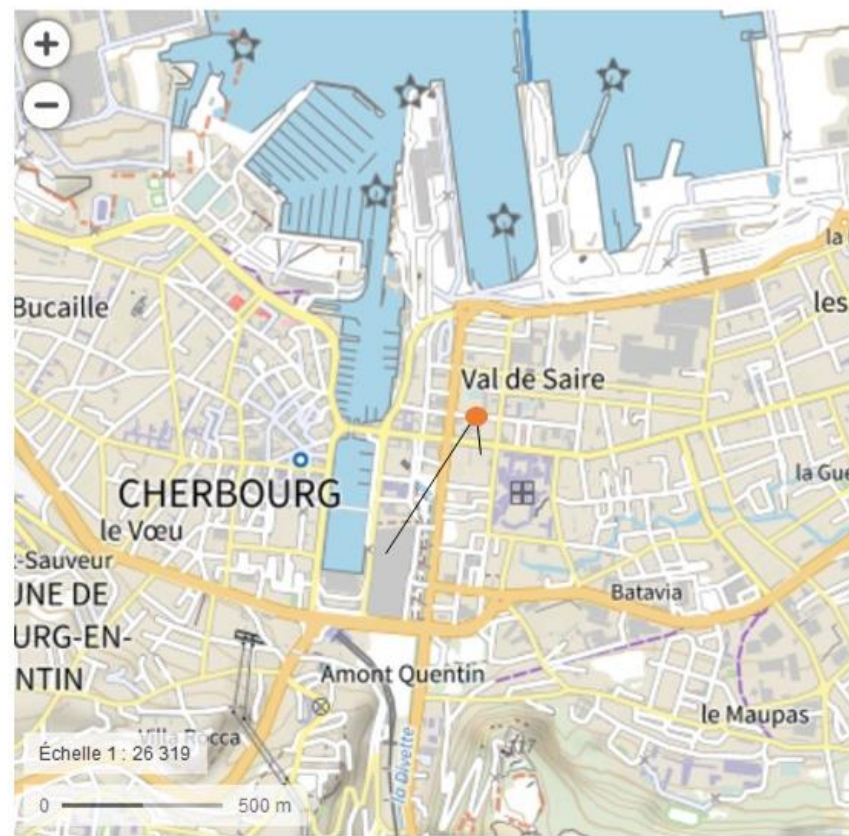
- Aide aux déplacements
- Encouragement à investir à la ville

=> Une localisation insuffisante pour favoriser l'accès à la ville à tous





Données cartographiques : © FEDER, Région Normandie



Données cartographiques : © FEDER, Région Normandie



La vie partagée : entre maintien des sociabilités et nouvelles tensions

Le collectif : un vecteur de lien social et de sécurisation

Des espaces de sociabilité ouverts et hospitaliers

- Des familles présentes et disponibles
- Les professionnel.les : un « travail relationnel »
- Affinités et amitiés entre locataires

Des activités propices aux rencontres

- La découverte d'intérêts communs
- Des moments conviviaux avant tout

=> Nécessité des professionnel.les pour « animer » le lieu et le collectif



La vie partagée : entre maintien des sociabilités et nouvelles tensions

Vie collective : entre conflits d'usage et difficultés à protéger son intimité

Espaces communs et « lien par le lieu » (L'Heuillet)

- Une promiscuité difficilement négociable (repas en commun, loisirs, etc.)

=> L'impossibilité d'une « sociabilité élective » ?

Au-delà des espaces communs : un fonctionnement induisant du collectif

- Partage d'un service et appel aux mêmes professionnel.le.s

- Une difficile maîtrise de la circulation de l'information

=> Quelle possibilité d'une intimité ?

Des conflits d'usage récurrents

- Les espaces communs : entre appropriation et évitement

- Le service mutualisé : objet de discorde

=> Une difficulté à se sentir chez soi

=> Un service mutualisé délaissé pour éviter les reproches



En ouverture

Les habitats alternatifs : un levier pour promouvoir le lien social

Mise en perspective des politiques publiques de l'habitat inclusif

- Une nécessité de réfléchir aux conditions de la « vie sociale et partagée »
- Une absence de réflexion sur la participation

=> L'inclusion : un objectif globalement peu travaillé

=> Des habitats susceptibles de renforcer des inégalités



Merci de votre attention

Noémie Rapegno - noemie.rapegno@ehesp.fr

