



**MAIA**

L'intégration des acteurs  
pour l'autonomie  
des personnes âgées



Devenir  
Formateur-Relais (FR) pour la  
formation à l'outil d'évaluation  
multidimensionnelle  
interRAI-HC

*Devenez FR et rejoignez la communauté des  
ambassadeurs de l'OEMD-GC en France !*



**MAIA**

L'intégration des acteurs  
pour l'autonomie  
des personnes âgées



La CNSA a choisi l'outil d'évaluation multidimensionnelle InterRAI Home Care pour l'ensemble des gestionnaires de cas exerçant leurs missions sur le territoire français.

Le déploiement technique est en cours dans l'ensemble des régions pour que les gestionnaires de cas bénéficient de l'OEMD dans leurs logiciels métier.

Le plan d'accompagnement à l'utilisation de l'OEMD est composé de 2 phases:

1. la **phase de sensibilisation** qui s'est tenue en 2017 - 2018
2. la **phase de formation-métier approfondie** pour les 1000 gestionnaires de cas qui a débuté au printemps pour la vague 1 et se poursuit dans sa vague 2 à l'automne 2018, selon les calendriers de déploiement présentés infra.



Qu'est-ce qu'InterRAI Home Care ?



- Un outil d'évaluation multidimensionnelle destiné à l'ensemble des gestionnaires de cas ;
- InterRAI Home Care est un instrument standardisé d'évaluation multidimensionnelle adapté aux missions du gestionnaire de cas pour l'évaluation des personnes âgées à domicile, en situation complexe.



**MAIA**

L'intégration des acteurs  
pour l'autonomie  
des personnes âgées



### Devenir formateurs - relais

Après le bon déroulement de la première vague de formations, prenez part au mouvement en intégrant la vague 2 !

Bretagne



Franche-Comté



Normandie



AURA



DOM-TOM



Déjà 22  
formateurs  
relais  
formés



14  
formations  
réalisées



181 GC  
formés





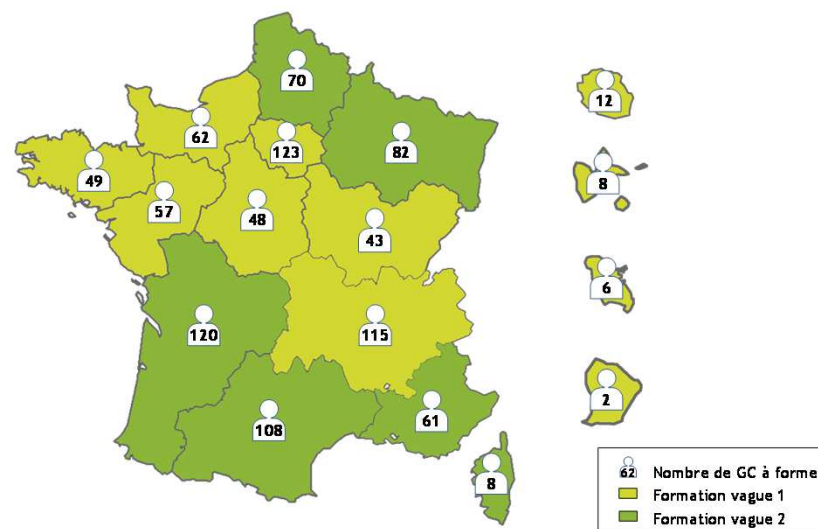
**MAIA**

L'intégration des acteurs  
pour l'autonomie  
des personnes âgées

## Quel est le périmètre de déploiement de cet outil ?



Près de 1000 GC seront formés à l'outil InterRAI-HC pendant l'année 2018. Des sessions de formation-métier à l'outil seront organisées dans l'ensemble des régions en tenant compte des rythmes d'implémentation.



Vagues de formation à l'OEMD

## Qu'est-ce qu'un formateur-relais (FR) ?

Objectif :  
40 FR  
sélection-  
nés et  
formés en  
2018

Un FR est un gestionnaire de cas formé de manière approfondie à l'outil InterRAI HC qui va assurer auprès de ses pairs 1 à 3 sessions de formation dans sa région. Il sera accompagné dans l'animation des sessions par un consultant également formé à l'outil.

La formation approfondie à l'outil pour les FR se tiendra à Neuilly-sur-Seine sur 4,5 jours + ½ journée en visioconférence, du **1<sup>er</sup> au 5 octobre 2018**.

Les sessions que le FR animera dans sa région dureront 3 jours (en présentiel) + 0,5 jour un mois plus tard (en conférence téléphonique).



L'intégration des acteurs  
pour l'autonomie  
des personnes âgées

## Pourquoi devenir formateur-relais ?



### **Pour renforcer ses compétences dans la gestion de cas**

Le FR suit une formation approfondie de 5 jours à l'OEMD par l'association FranceRAI



### **Pour devenir un référent de la communauté des gestionnaires de cas**

Un FR est un ambassadeur de la méthodologie RAI dans sa région et sera le relai avec le niveau national (bonnes pratiques, formation continue, communication sur les mises à jour...)



### **Pour participer à un projet d'envergure ayant un impact au niveau national**

Au-delà du rôle d'ambassadeur, le FR fait partie de la communauté des FR qui se réunit 2 fois par an pour échanger sur les pratiques des GC et les évolutions éventuelles de l'OEMD



### **Pour être initié(e) à la pédagogie de formation**

En plus d'être formé en avant-première à l'OEMD, le FR est sensibilisé à la pédagogie de formation et accompagné par un consultant pour l'animation de l'ensemble des sessions



**Pour mettre en valeur son énergie et son leadership** au service de la communauté de gestionnaires de cas de sa région et de France



L'intégration des acteurs  
pour l'autonomie  
des personnes âgées

## Quel est le processus de sélection des FR ?



1

**Informez le porteur et le pilote** de votre souhait de candidater. Obtenez leurs accords, puis envoyez un mail de candidature avec votre CV en pièce jointe à :

- *Pilote*
- *réfèrent ARS (siège)*
- *CNSA* ([sophie.moreau-favier@cnsa.fr](mailto:sophie.moreau-favier@cnsa.fr) ET [appui.formation.oemd@fr.pwc.com](mailto:appui.formation.oemd@fr.pwc.com))

Vous recevrez un lien vers un formulaire à renseigner en ligne.

**Fermeture des candidatures le 03/08/2018.**

2

**Si vous êtes retenu(e), vous recevrez**

- Une notification par e-mail
- Une convocation pour 5 jours de formation à l'outil InterRAI HC, à Paris

**Vous serez alors formé(e) à l'outil par FranceRAI. Pendant 4,5 jours à Paris puis ½ journée en visioconférence.**

3

**Vous voilà formateur-relais !**

Pour chaque session, vous serez accompagné(e) par un consultant formé à l'outil et en charge de co-animer la formation avec vous.

Vous animerez 2 ou 3 sessions de 3 jours dans votre région + 0,5 jour (un mois plus tard et à distance).

### Informations pratiques

#### Prérequis pour candidater :

- Accord préalable du porteur et du pilote
- Etre titulaire du DIU GC

#### Questions pratiques :

- Transports, nuitées sont pris en charge par la CNSA sans avance de frais
- Les repas sont remboursés
- Les jours passés sur le projet sont comptabilisés comme des jours travaillés



L'intégration des acteurs pour l'autonomie des personnes âgées



## Le parcours du Formateur-Relais



Vague 2: Du 1<sup>er</sup> au 5 octobre 2018

### Formation à l'InterRAI HC

Une fois sélectionné(e), vous êtes convoqué(e) à la prochaine formation de 4 jours à Paris (CNSA). Au cours de ces 4 jours, vous serez formé(e) à l'outil, mais aussi, à des méthodes de pédagogie et d'animation de formation.

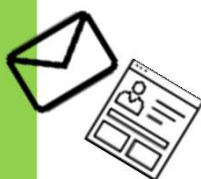
J1

J2

J3

J4

Les calendriers de déploiement des outils dans vos régions ont été pris en compte pour définir deux vagues de formation. La première vague a eu lieu entre mai et juillet 2018. La seconde vague de formation se déroulera entre octobre et décembre 2018.



### Sélection des FR

*Lancement de l'appel à candidature*  
Après validation avec le porteur et le pilote, le GC envoie sa candidature par mail et renseigne le formulaire de candidature.

Durée : 1 mois



### Sessions de formation

Formé(e) à l'outil, vous pouvez être sollicité(e) de 1 à 3 fois pour co-animer des sessions de transfert de compétences auprès de vos pairs. A chaque formation, vous êtes accompagné(e) par un consultant formateur.

J1

J2

J3

Les sessions de formation s'étalent de octobre au 1<sup>er</sup> trimestre 2019 en prenant en compte les vacances scolaires.



# MAIA

L'intégration des acteurs  
pour l'autonomie  
des personnes âgées




## Vagues et lieux de formation


Vague 1 - 14 formations et 181 GC déjà formés

Vague 2 - Près de 800 gestionnaires de cas à former



 Formations réalisées



 Formations programmées

 Lieu de formation à confirmer



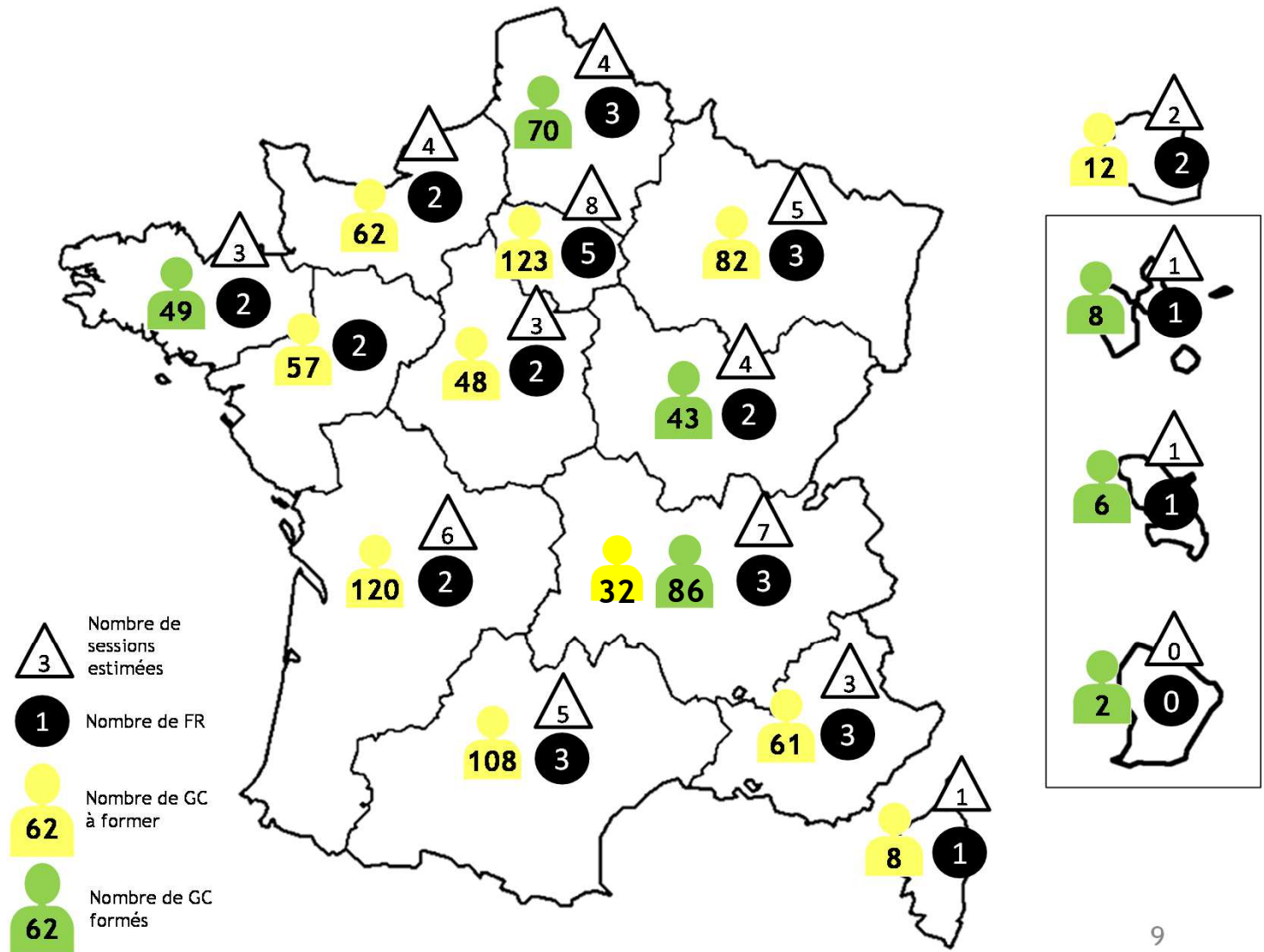




# MAIA

L'intégration des acteurs  
pour l'autonomie  
des personnes âgées

## Nombre de GC formés au cours de la vague 1, de GC à former au cours de la 2 et les Formateurs Relais (FR) par région





L'intégration des acteurs pour l'autonomie des personnes âgées



**Vague 1 (déjà réalisée)**

Région	Villes	GC	FR
BFC	Besançon ; Chalon-sur-Saône	43	2
Bretagne	Rennes	49	2
Guadeloupe	Fort-de-France	8	1
Guyane	Fort-de-France	2	0
Martinique	Fort-de-France	6	1
Normandie	Rouen ; Caen	62	2
Auvergne-Rhône-Alpes	Clermont-Ferrand; Lyon	115	3

GC : Gestionnaire de cas  
FR : Formateur-relais  
\* ville optionnelle

## Où auront lieu les sessions de formation réalisées par les FR ?



**Vague 2**

Région	Villes	Nombre de GC à former	Nombre de formateurs-relais
Corse	Corte	8	1
Grand-Est	Chalons ; Nancy ; Strasbourg	82	3
Hauts-de-France	Lille ; Amiens	70	3
Nouvelle-Aquitaine	Bordeaux	120	3
Occitanie	Toulouse ; Montpellier	108	3
Provence-Alpes-Côte d'Azur	Marseille ; Toulon	61	3
Auvergne-Rhône-Alpes	Clermont-Ferrand; Lyon	115	3
Centre-Val de Loire	Tours	45	2
Pays de la Loire	Nantes ; Angers	57	2
Océan Indien	Le Port	12	2
Ile-de-France	Paris*	128	5

*La seconde vague de formation en région se déroulera entre octobre et le 1<sup>er</sup> trimestre 2019*

**Contacts**

CNSA : Sophie MOREAU-FAVIER, Chef de projet MAIA - [sophie.moreau-favier@cnsa.fr](mailto:sophie.moreau-favier@cnsa.fr)  
PwC : Arnaud BORIE, Consultant - [appui.formation.oemd@fr.pwc.com](mailto:appui.formation.oemd@fr.pwc.com)



**MAIA**

L'intégration des acteurs  
pour l'autonomie  
des personnes âgées



Rendez-vous à Paris /  
Neuilly s/ Seine pour la  
formation des Formateurs  
Relais - Vague 2 !



*Devenez FR et rejoignez la communauté des  
ambassadeurs de l'OEMD-GC en France !*

Formation InterRAI-HC



Les 22 gestionnaires de cas formateurs-relais de la 1ère vague- Paris- 29 mars 2018