



Etude sur « les pratiques d'évaluation : une étude des organisations et des représentations »

Marie BANCAL
Cabinet DELOITTE

Deloitte.



Etude sur « les pratiques d'évaluation : une étude des organisations et des représentations »



1. Objectifs de l'étude et méthodologie
2. Comment s'organise la pluridisciplinarité ?
 - Mise en œuvre de la pluridisciplinarité dans la pratique d'évaluation
 - Facteurs impactant le caractère pluridisciplinaire de l'évaluation et ses modalités d'organisation

1. Objectifs de l'étude et méthodologie

Objectifs



- L'étude visait à analyser la diversité des pratiques, des méthodes et des perceptions de la fonction d'évaluation dans la perspective de :

1

Connaître les modes de réalisation et les éléments déterminants des pratiques d'évaluation des besoins des personnes en situation de perte d'autonomie.

2

Mettre en évidence les schémas d'organisation, les méthodes de travail, les modes d'action, les relations partenariales existantes, ...

3

Analyser les différentes pratiques sous l'angle des représentations de la fonction d'évaluation et des expériences vécues par les professionnels.

4

Apporter un regard critique et constructif tourné vers l'amélioration du processus d'évaluation.

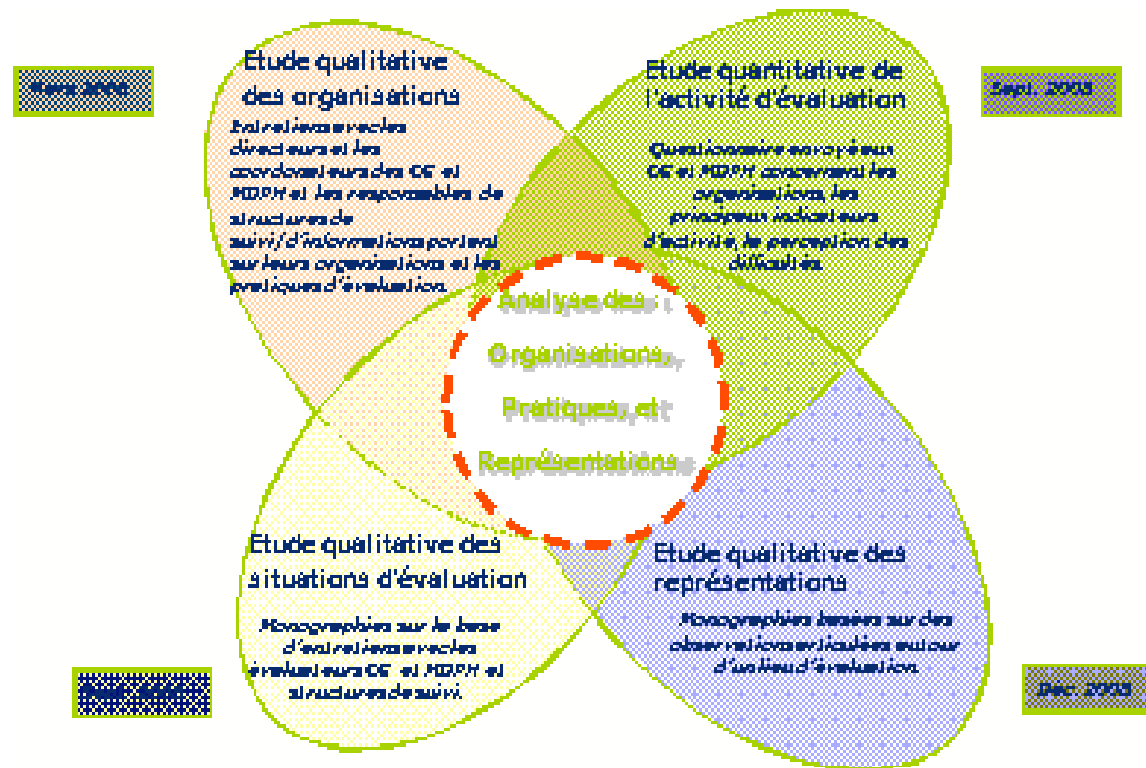
- Cette étude s'est déroulée de novembre 2007 à décembre 2008

1. Objectifs de l'étude et méthodologie

Méthodologie

12 février 2009
1^{ères} RENCONTRES
SCIENTIFIQUES
sur l'autonomie
CNSA
PARIS

- Le schéma ci-dessous reprend de manière synthétique les 4 volets de l'étude



Au cours de l'étude ont donc été rencontrés :

- Des décideurs
- Des professionnels de terrain
- Des usagers
- L'étude quantitative auprès des MDPH et des CG a permis de recueillir des informations auprès de **77 Conseil Généraux** et **75 MDPH**

- Outre ces 4 volets d'étude, des réunions de travail ont été organisées à Lyon, Bordeaux, Rennes, Chalons en Champagne et Paris en octobre-novembre 2008.

1. Objectifs de l'étude et méthodologie

Axes d'analyse



- L'analyse des pratiques a été faite sous le prisme des évolutions législatives de ces dernières années. La réflexion s'est articulée autour de 5 questions majeures :

1

Comment les acteurs répondent-ils à l'exigence d'évaluation globale/multidimensionnelle ?

2

Comment s'organise la pluridisciplinarité ?

3

Quelle est la place de l'utilisateur dans le processus d'évaluation ? Comment les évaluations sont-elles individualisées ?

4

Comment s'articulent les différents acteurs de l'évaluation ?

5

Quelles sont les difficultés rencontrées par les évaluateurs ?

- Au-delà de ces 5 axes, l'étude qualitative des représentations et des perceptions a permis de dégager des enseignements concernant le vécu et la représentation de la fonction d'évaluation.

- Dans le cadre de cet Atelier, le thème proposé « *Quelle organisation et quelle équipe pour évaluer ?* », sera étudié sous le prisme de l'organisation de la pluridisciplinarité de l'évaluation.
- Cet axe d'analyse, particulièrement transverse, permettra également d'aborder :
 - Le principe d'évaluation globale/multidimensionnelle
 - L'articulation des acteurs de l'évaluation

2. Comment s'organise la pluridisciplinarité ?



Problématiques :

- **Quelles sont les organisations mises en place par les différents acteurs de l'évaluation pour répondre à l'exigence de pluridisciplinarité :**
 - au sein de chacune des catégories d'institutions concernées ?
 - dans le cadre de l'articulation entre les différents acteurs ?
- **Quels sont les facteurs qui influencent la mise en œuvre de la pluridisciplinarité et de quelle manière :**
 - les caractéristiques de la personnes évaluées ?
 - le contexte dans lequel se déroule de l'évaluation ?

2. Comment s'organise la pluridisciplinarité ?

Mise en œuvre de la pluridisciplinarité dans la pratique d'évaluation



A. La composition des équipes internes

- **Les équipes médico-sociales des Conseils Généraux**
 - 3 compétences récurrentes : médicale, sociale et soignante
 - Des profils complémentaires rarement mobilisés en interne
- **Les équipes pluridisciplinaires des MDPH**
 - 3 compétences récurrentes : médicale, sociale et ergothérapeute
 - Des profils complémentaires régulièrement présents au sein des équipes
- **Les équipes internes des établissements et services**
 - Une problématique différente : une activité centrée sur l'accompagnement des personnes
 - Cette activité implique une grande diversité de profil dans les équipes en charge de l'évaluation

2. Comment s'organise la pluridisciplinarité ?

Mise en œuvre de la pluridisciplinarité dans la pratique d'évaluation

B. Les modalités d'organisation de la pluridisciplinarité

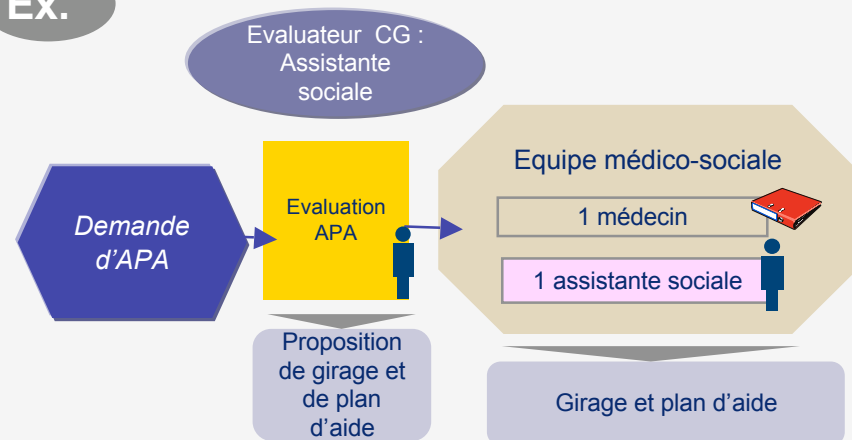
1. Les démarches d'évaluation pluridisciplinaires organisées à l'intérieur des différentes institutions évaluatrices

- *Les professionnels mobilisés par les Conseils généraux dans le cadre de demandes d'APA*

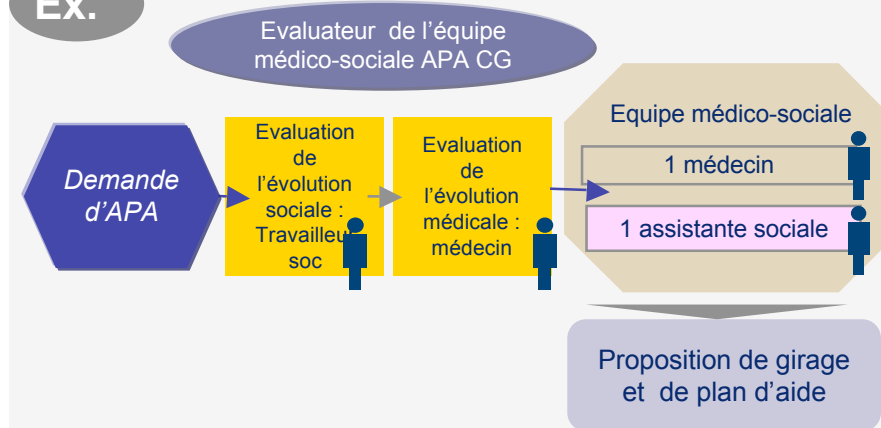
La règle générale : une visite à domicile réalisée par un professionnel suivie d'une réunion pluridisciplinaire réintroduisant de la pluridisciplinarité dans l'évaluation

L'exception : une pluridisciplinarité systématique dans la rencontre à domicile, en 2 visites séparées, suivies d'une concertation pluridisciplinaire entre évaluateurs pour confronter les points de vue.

Ex.



Ex.



2. Comment s'organise la pluridisciplinarité ?

Mise en œuvre de la pluridisciplinarité dans la pratique d'évaluation



- **Les MDPH :**

- Les rencontres avec les personnes sont peu fréquentes et liées à la notion de « complexité » de la situation
- La pluridisciplinarité s'organise dans le cadre des temps d'échange internes : « séances de travail » et « réunions de l'équipe pluridisciplinaire »



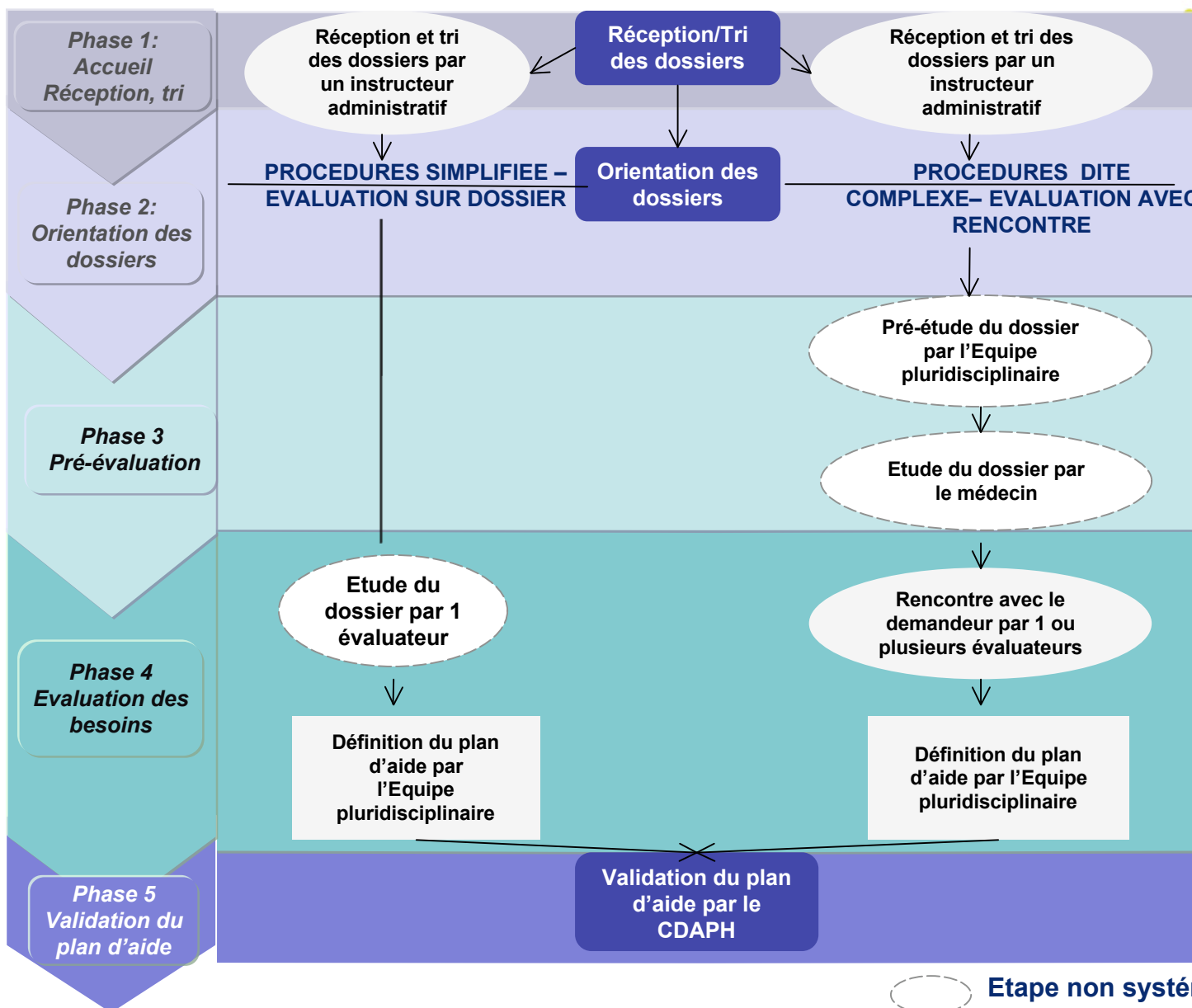
la pluridisciplinarité se manifeste rarement lors de la rencontre avec la personne mais davantage dans l'analyse croisée des situations en interne

- **Les structures de suivi :**

- L'évaluation est un processus continu qui s'inscrit dans le cadre de l'accompagnement des personnes

Processus de traitement de la demande au sein des MDPH

12 février 2009
1^{ères} RENCONTRES
SCIENTIFIQUES
sur l'autonomie
CNSA
PARIS



2. Comment s'organise la pluridisciplinarité ? *Mise en œuvre de la pluridisciplinarité dans la pratique d'évaluation*



2. La pluridisciplinarité issue de l'articulation des différents acteurs

a) *L'externalisation complète de certaines évaluations :*

- Une pratique peu répandue parmi les Conseils Généraux
- Une pratique courante pour les MDPH motivée par la volonté de :
 - » Mobiliser des ressources supplémentaires
 - » Solliciter une expertise particulière

b) *La participation des partenaires aux réunions des équipes pluridisciplinaires :*

- Des partenariats fréquents : insertion professionnelle, orientation scolaire
- Des expériences originales de « territorialisation » des équipes pluridisciplinaires

c) *La mobilisation ponctuelle de partenaires pour participer à des évaluations*

- Enrichir ponctuellement les compétences « généralistes » de la MDPH par l'addition d'une expertise ou d'une expérience complémentaire

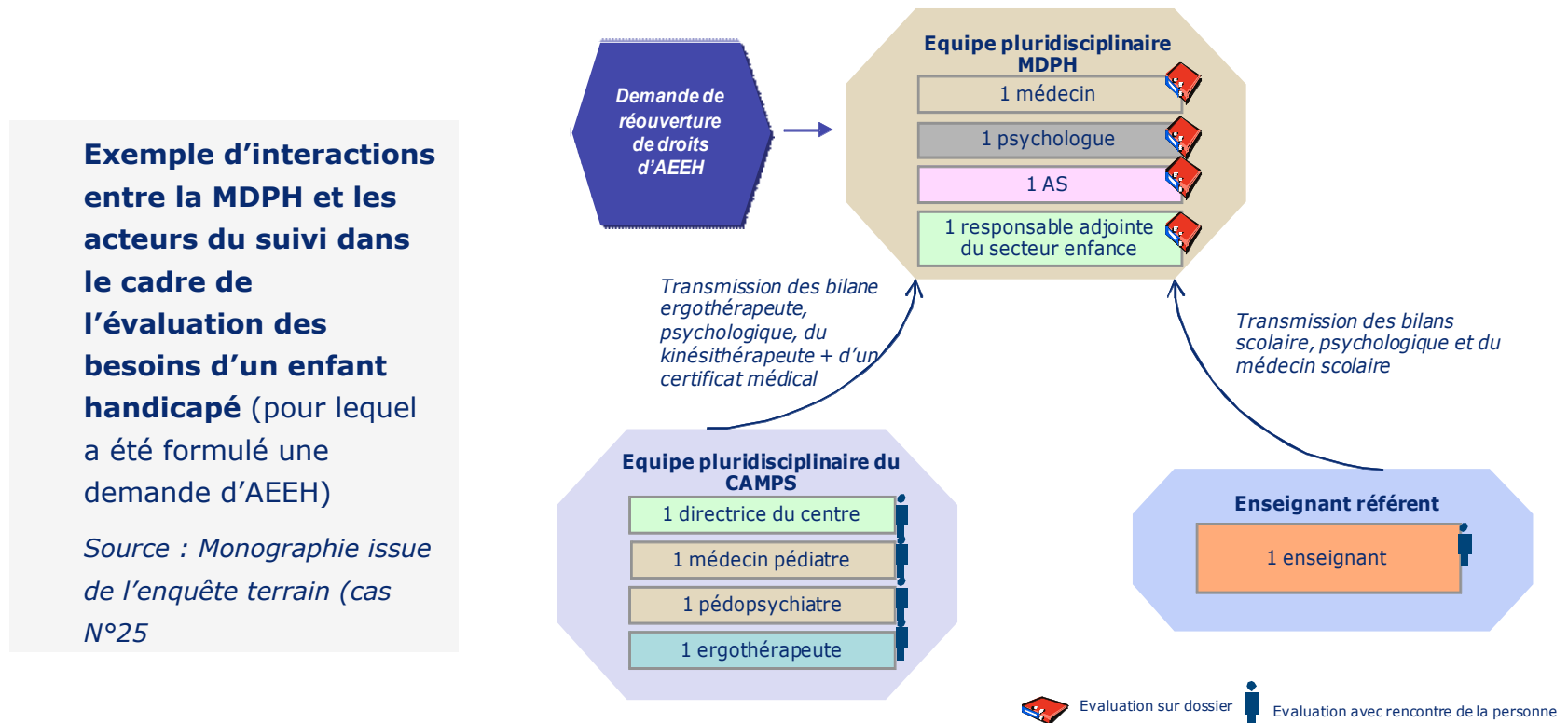
2. Comment s'organise la pluridisciplinarité ?

Mise en œuvre de la pluridisciplinarité dans la pratique d'évaluation

3. La pluridisciplinarité issue des échanges d'informations

- Source essentielle et indispensable de l'évaluation sur dossier, l'échange d'informations entre partenaires du suivi et institutions en charge de l'évaluation est également une source précieuse pour compléter une évaluation réalisée avec rencontre de la personne

Evaluation institutionnelle



Evaluation en vue de la prise en charge

2. Comment s'organise la pluridisciplinarité ? *Les facteurs impactant la pluridisciplinarité et son organisation*

A. Les caractéristiques personnelles du demandeur : *un impact limité*

- Le **type de handicap** : une donnée ayant paradoxalement peu d'impact
- **L'âge de la personne** : un impact limité sur la pluridisciplinarité des évaluations des besoins des personnes handicapées
- L'existence d'une **structure de suivi** au moment de la demande

B. Les caractéristiques de la demande : *un impact fort sur la pluridisciplinarité*

- Le **moment de la demande** : un indicateur de complexité
- Le **type de demande** : des dispositifs spécifiques



12 février 2009
1^{ères} RENCONTRES
SCIENTIFIQUES
sur l'autonomie
CNSA
PARIS

Merci.

Deloitte.

tns healthcare

Di CONSEIL
INNOVATION INVESTISSEMENT CONSEIL