

Liberté et inclusion au cœur des organisations territoriales du maintien à domicile des personnes âgées très dépendantes

CNSA – Journée d'étude du 29 janvier 2019

Innovation 2017 – « Et nos voisins européens, comment font-ils ? »

Session 2 : Réponse inclusive et accompagnement adapté pour les personnes âgées en perte d'autonomie

Intervenants : Damien Vanneste, Institut catholique de Lille et Denis Lefebvre, Communauté de communes du Pays de Mormal

Partenaires : ADGV, CADA Pays de Mormal, Centre Feron-Vrau, ICL, ISL



Feron-Vrau
VILLÂGE



Domaine et perspective adoptés

Axe thématique 5 – « Les organisations territoriales pour le maintien à domicile de personnes très dépendantes »

Domaine : le vieillissement → 2 « entrées »

Droits effectifs et
libertés individuelles

Dynamique inclusive
(à travers la relation
entre les personnes
et la Ville)

Angle d'analyse privilégié

Décrire et comprendre la *logique de l'innovation*

Analyser comment des projets précis sont progressivement parvenus à articuler, parfois à hiérarchiser, des logiques différentes, voire antagonistes



BELGIQUE

- Ville amie démence (RW ; Mons)
- Maison Biloba Huis (Bruxelles)
- Woonzorg (Wervik)
- ...



SUISSE (CANTON DE VAUD)

- Fondation Pro-XY
- Quartiers solidaires
- Maison Mivelaz
- Centres médico-sociaux/AVASAD
- ...

Différents types de démarches

- Les démarches inclusives à l'égard des personnes malades d'Alzheimer
- Les zones d'habitat et de soin
- Les habitats intermédiaires pour personnes âgées
- (La démarche orientée vers les aidants des personnes âgées très dépendantes)

Les démarches inclusives à l'égard des personnes malades d'Alzheimer

- Principes :

- Convention/Charte « Ville amie démence » entre une fédération (par ex. : la Ligue Alzheimer) et des pouvoirs publics locaux

- Diversité d'actions :

- Alzheimer Café
- Protocole Disparition Senior au domicile
- Ensemble, Alzheimer est plus léger
- ...

- Éléments-clés

- Focus effectif plus important sur l'expérience des aidants
- Action sur l'environnement social susceptible de profiter à toutes et tous, dont les PA plus dépendantes, en mobilisant une diversité d'acteurs (de l'administration, des commerces, de la sécurité...)



Source : CPAS de la Ville de Mons

Les zones d'habitat et de soin

- Principe :

- Initiative de la politique locale (Ville + CPAS) qui vise « à aider les personnes âgées et celles avec une demande de soins afin de leur permettre de rester le plus longtemps possible dans leur environnement familial »
- Un périmètre au cœur duquel se trouve une maison de repose et de soins (rayon de 750 mètres)



- Diversité d'actions :

- Une offre diversifiée de logements adaptés
- Une large offre de services (notamment au domicile)
- Une veille 24h/24
- Un aménagement urbain accessible (ex. : le cercle piéton)
- ...

- Éléments-clés

- Prise en compte globale de la diversité d'enjeux du vieillissement (soins... habitat, mobilité, accès aux services et aux commerces, etc.)
- La figure de l' « habitant-client »



Les habitats intermédiaires pour personnes âgées

- Principe :

- Ancrage local
- De l'habitat partagé et accompagné
- La logique sanitaire n'est jamais le cœur du projet
- La très grande dépendance comme critère d'exclusion... à l'entrée

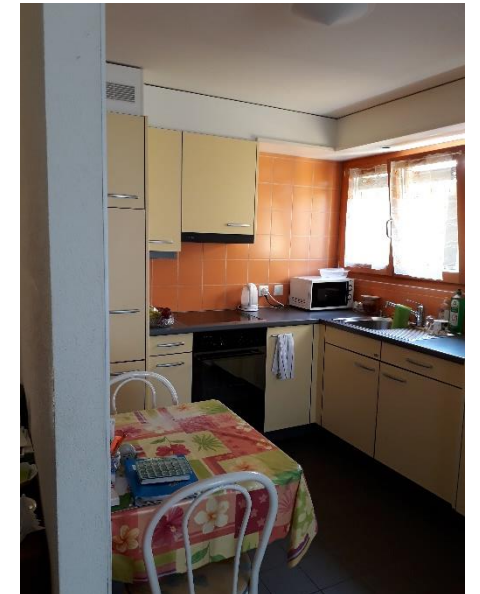


- Diversité d'actions :

- Logements individuels indépendants (petite cuisine, salle de bain...) et espaces collectifs (salle à manger, cour...)
- Accueil de jour ou organisation d'animations *par* ou *avec* le quartier
- ...

- Éléments-clés

- Des habitants et des bénévoles... âgés, très actifs
- Une visée d'accessibilité financière
- Une aide pour la connaissance des droits et l'activation des soins ou services « de ville »



Que mettre en évidence?

Que mettre en évidence?

- Des initiatives partant du « terrain », progressivement construites et stabilisées
 - Une dynamique de mobilisation
 - Des relais politiques locaux ou régionaux
 - Le maintien à domicile comme démarche « communautaire », impliquant tout le territoire
- Une diversité d'acteurs dépassant le seul champ de la gériatrie :
 - Un travail sur les environnements, spatiaux (du logement à la ville) et sociaux (des proches, du voisinage, des professionnels...)
 - Co-construction et participation
 - Des conventions ou des chartes explicitant les valeurs ou modalités d'action partagées
- Quelques enjeux récurrents :
 - Exemplarité, plus que représentativité
 - De l'exemplarité à l'essaimage
 - L'exemplarité (ou le modèle d'action) et son incertaine pérennisation