

3^{es} rencontres
scientifiques
de la CNSA pour
l'autonomie

5 et 6 novembre
2014 - Paris

Les nouvelles technologies dans la relation d'aide,

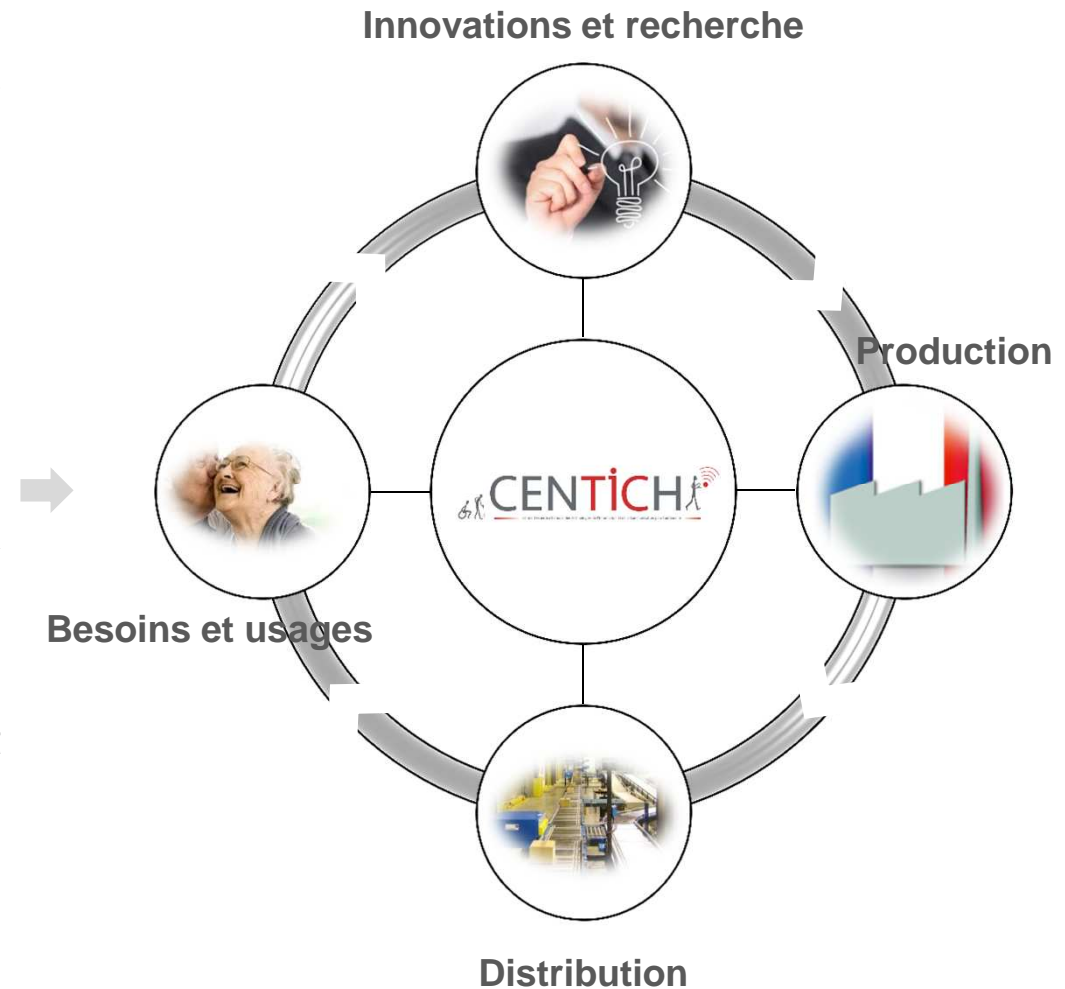


Centre d'Expertise National des Technologies de l'Information et de la Communication pour l'autonomie et la santé

Centre d'expertise national voulu par la CNSA pour **accélérer le développement et l'usage des technologies pour l'autonomie et la santé.**

A partir de cet enjeu initial, le **CENTICH** facilite l'innovation en associant tous les acteurs de la chaîne de valeur des besoins aux usages.

LivingLab, évaluation, recensement, intégration, développement et promotion avec la participation des usagers, des dispositifs, produits, services, aides techniques, technologies et solutions numériques en santé et autonomie.



Centre d'Expertise National des Technologies de l'Information et de la Communication pour l'autonomie et la santé



Le CENTICH est un acteur légitime au sein d'un réseau académique, industriel, institutionnel et de financeurs, dans le champ de l'autonomie et de la santé. Il structure progressivement ses activités autour de deux grands axes :

- une activité d'intérêt général de veille et de diffusion technologique avec la gestion et le développement de projets tels que la TECHNICOOTHEQUE ou LENA ;

- une activité d'ingénierie de projet et de prestations de services pour de l'évaluation, du conseil, de la recherche et de l'innovation (e-santé, habitat adapté, habitat connecté, technologies de compensation...).



Sylvie HERVE, Directrice de la recherche, de l'innovation et de la formation à la Mutualité française Anjou Mayenne

Technologies, définitions et enjeux

Le mot technologie vient du grec technología (τεχνολογία) téchnē (τέχνη), « art », « compétence », ou « artisanat » et -logía (-λογία), l'étude de quelque chose, ou d'une branche de connaissance d'une discipline .

Le mot technologie désigne donc l'étude des outils et des techniques et renvoie ainsi aux connaissances, aux savoir-faire pratique et à l'utilisation des outils.

Dès lors **l'enjeu** devient **l'accès à la connaissance** et pose la question :

- ★ de **l'information relative aux technologies** ;
- ★ les **savoir-faire** à la **formation**
- ★ et **l'utilisation des outils aux usages**.



Technologies, définition et enjeux

Les nouvelles technologies s'adressent aux domaines très évolutifs des **biotechnologies**, des **nanotechnologies**, des **techniques de l'information et de la communication**, de la **robotique**..., qui proposent autant de solutions pour venir soutenir les personnes dans leur vie quotidienne.

La convergence de ces solutions est une **révolution permanente** qu'il faut pouvoir accompagner afin qu'elles **répondent au mieux aux besoins des utilisateurs et qu'elles soient accessibles à tous.**

« Si depuis ses débuts, Homo Sapiens a vécu en développant des techniques, le monde contemporain se caractérise par une abondance matérielle et technologique inédite. Et nous sommes souvent désarmés face aux extraordinaires potentiels dont nous disposons aujourd'hui »

Michel Puech Homo sapiens technologicus. Philosophie de la technologie contemporaine, philosophie de la sagesse contemporaine, Paris, Le Pommier, 2008. (ISBN 978-2-7465-0357-1)



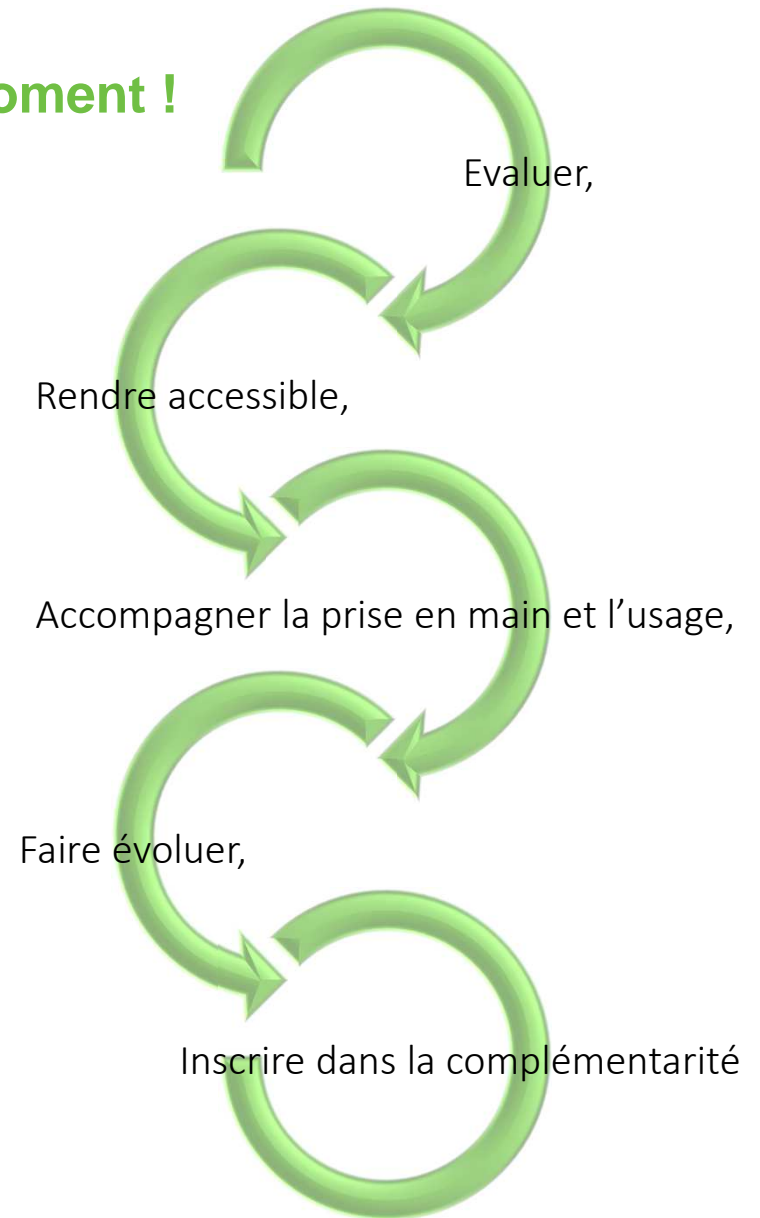
La bonne technologie au bon moment !

Ces nouvelles réponses interpellent le **choix** et comment faire ce choix ?

Pour nous y aider, **l'évaluation** et **l'accompagnement d'usage** sont incontournables pour tous et particulièrement pour les personnes et les professionnels qui les utilisent au quotidien pour soutenir un geste, une activité, un acte....

Dans la relation d'aide, la question de la complémentarité de l'aide humaine et de l'aide technique est posée.

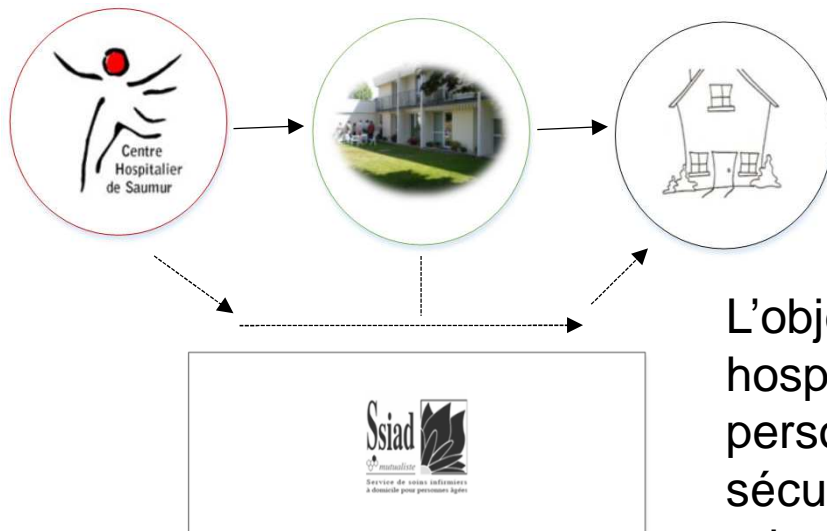
La technologie doit pouvoir soutenir, renforcer et valoriser la première sans l'exclure ou la remplacer.



Léna Saumur, un appartement de transition assistée



Appartement de transition assistée



Ce projet vise à mettre en œuvre et à évaluer un processus de **préparation à la sortie d'hospitalisation et de retour à domicile.**

L'objectif est d'accompagner dès l'entrée en hospitalisation, la réinstallation à domicile de la personne âgée dans de bonnes conditions de sécurité et de confort, afin d'éviter une rupture de prise en charge entre la fin du séjour hospitalier et le retour à domicile.

Léna Saumur, un appartement de transition assistée



Ainsi avant la sortie d'hospitalisation du patient, le SSIAD, en lien avec la Maison Départementale de l'Autonomie (MDA), récupère les aides techniques pour la compensation des actes de la vie quotidienne, identifie et coordonne l'intervention des aidants, et initie les travaux d'adaptation du logement en tenant compte des financements auxquels la personne peut prétendre.



Le projet « Léna Saumur » propose qu'une évaluation soit conduite par l'équipe mobile gériatrique, dans les **48 heures suivant l'admission du patient à l'hôpital**. Cette évaluation, complétée dans les **5 jours par une visite à domicile** par l'ergothérapeute et en lien avec le SSIAD, permet la formalisation d'un véritable plan de compensation.

Ce temps de transition va permettre au bénéficiaire de prendre en main les aides techniques dont il a besoin ; d'apprendre à les utiliser, et d'être sensibilisé aux adaptations du logement...

Cela permettra également de sensibiliser les aidants et les professionnels aux technologies et à leur articulation avec les aides humaines.



Sylvie HERVE, Directrice de la recherche, de l'innovation et de la formation à la Mutualité française Anjou Mayenne

3^{es} rencontres
scientifiques
de la CNSA pour
l'autonomie

5 et 6 novembre
2014 - Paris

La TECHNICOHEQUE...



Plate-Forme
départementale
d'accessibilité aux
aides techniques
pour l'autonomie
dans tous les actes
de la vie
quotidienne



Faciliter l'accès aux aides techniques



Diminuer les délais entre la préconisation et l'accès aux aides techniques



Réattribuer une aide technique et diminuer les coûts supportés par la collectivité



Evaluer, disséminer et contribuer à l'observatoire des aides techniques les plus préconisées

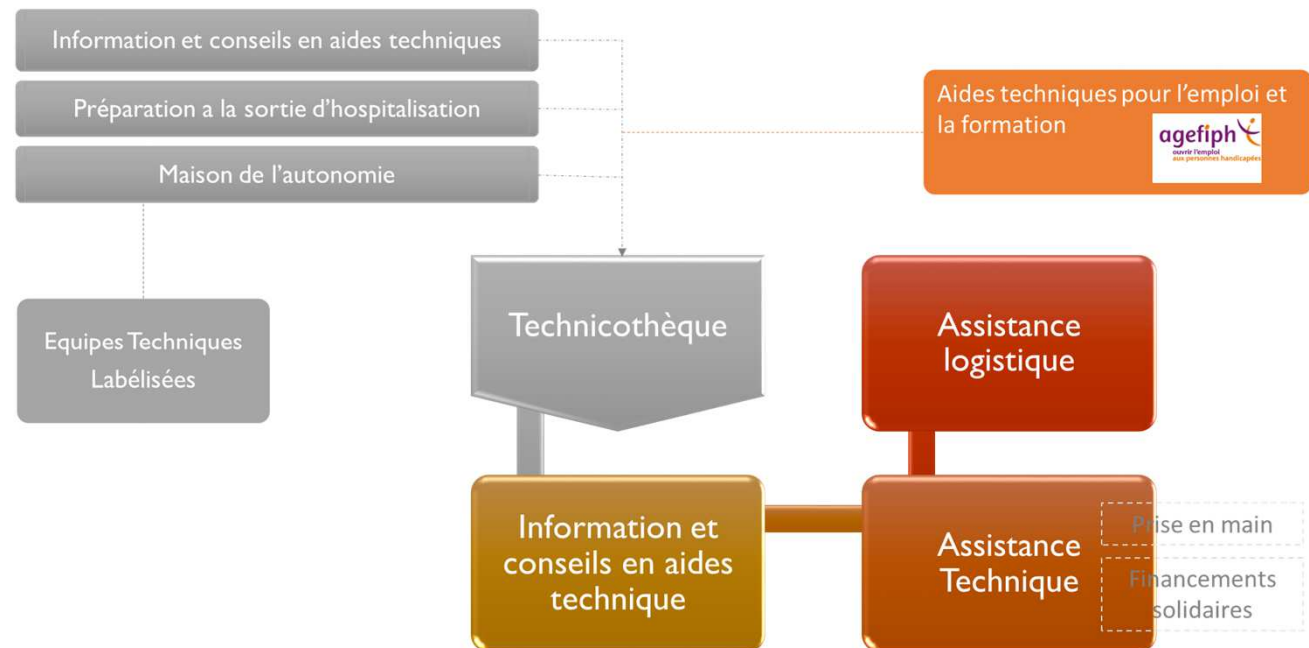


Sylvie HERVE, Directrice de la recherche, de l'innovation et de la formation à la Mutualité française Anjou Mayenne

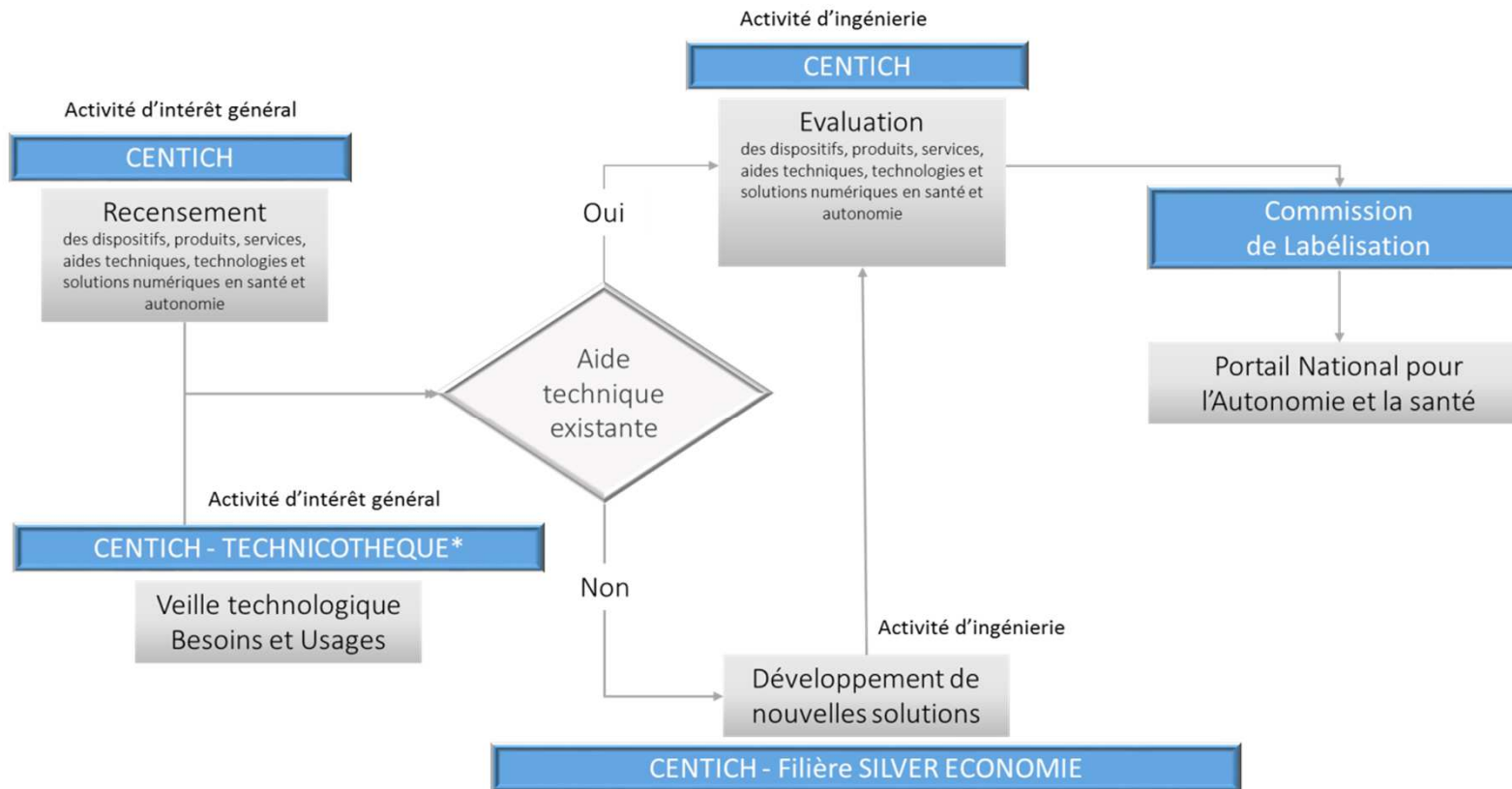
3^{es} rencontres
scientifiques
de la CNSA pour
l'autonomie

5 et 6 novembre
2014 - Paris

La TECHNICO THEQUE...



Sylvie HERVE, Directrice de la recherche, de l'innovation et de la formation à la Mutualité française Anjou Mayenne



*Plate Forme départementale de mise a disposition avant acquisition et de prêts d'aides techniques

... pour soutenir l'accessibilité et l'usage des nouvelles technologies dans la relation d'aide



Sylvie HERVE, Directrice de la recherche, de l'innovation et de la formation à la Mutualité française Anjou Mayenne